

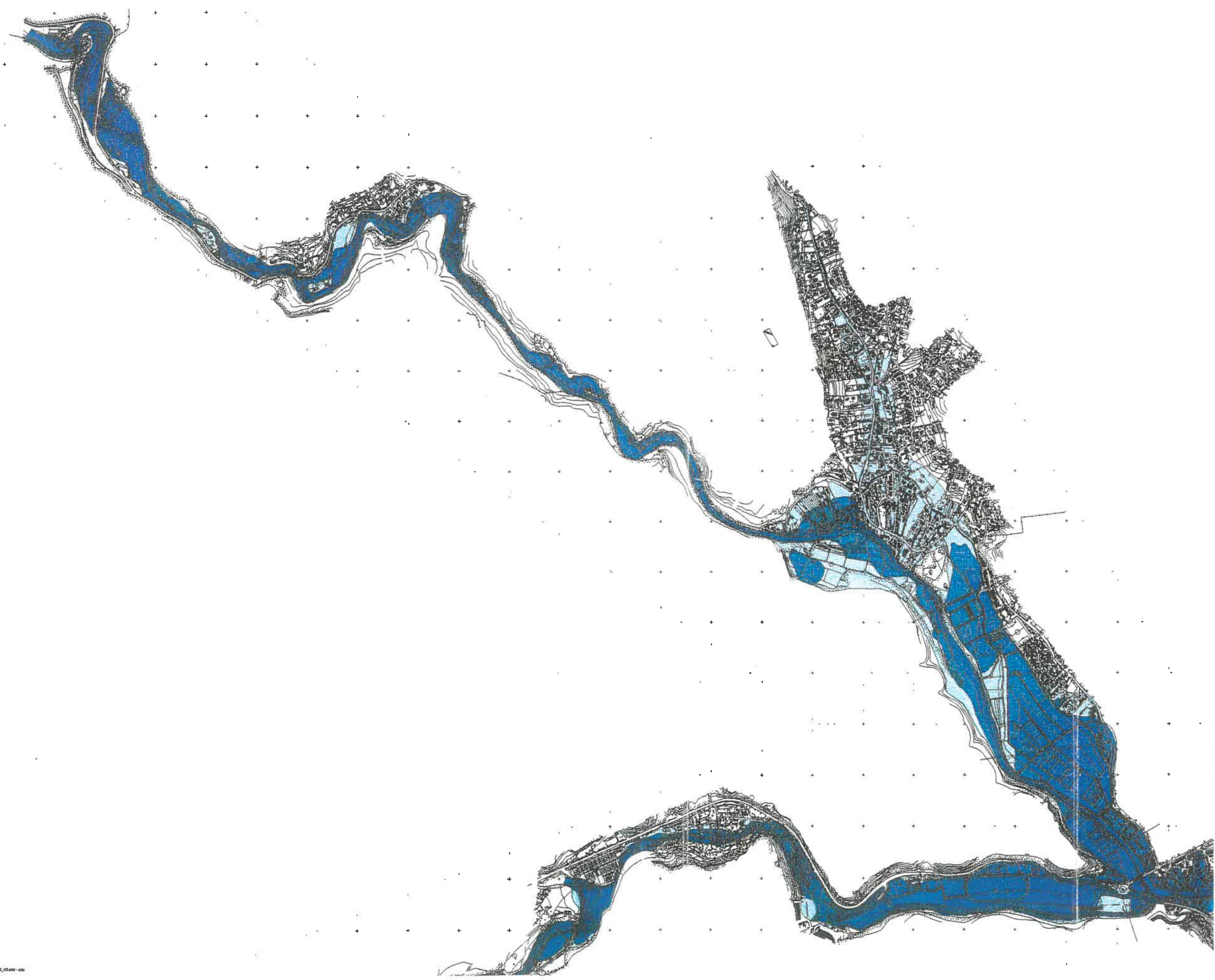
4




COMMUNES DE VILLENEUVE-LOUBET ET LA COLLE SUR LOUP

DIRECTION DEPARTEMENTALE DE L'EQUIPEMENT  
DES ALPES-MARITIMES

## Annexes graphiques

Cartes isohauteurs, isovitesses, aléa et risques d'inondation



-  de 0 à 0.5 m
-  de 0.5 à 1 m
-  plus de 1 m



DIRECTION DEPARTEMENTALE  
DE L'EQUIPEMENT  
DES ALPES MARITIMES

---

**Cartographie du risque  
d'inondation de la  
VALLEE DU LOUP**

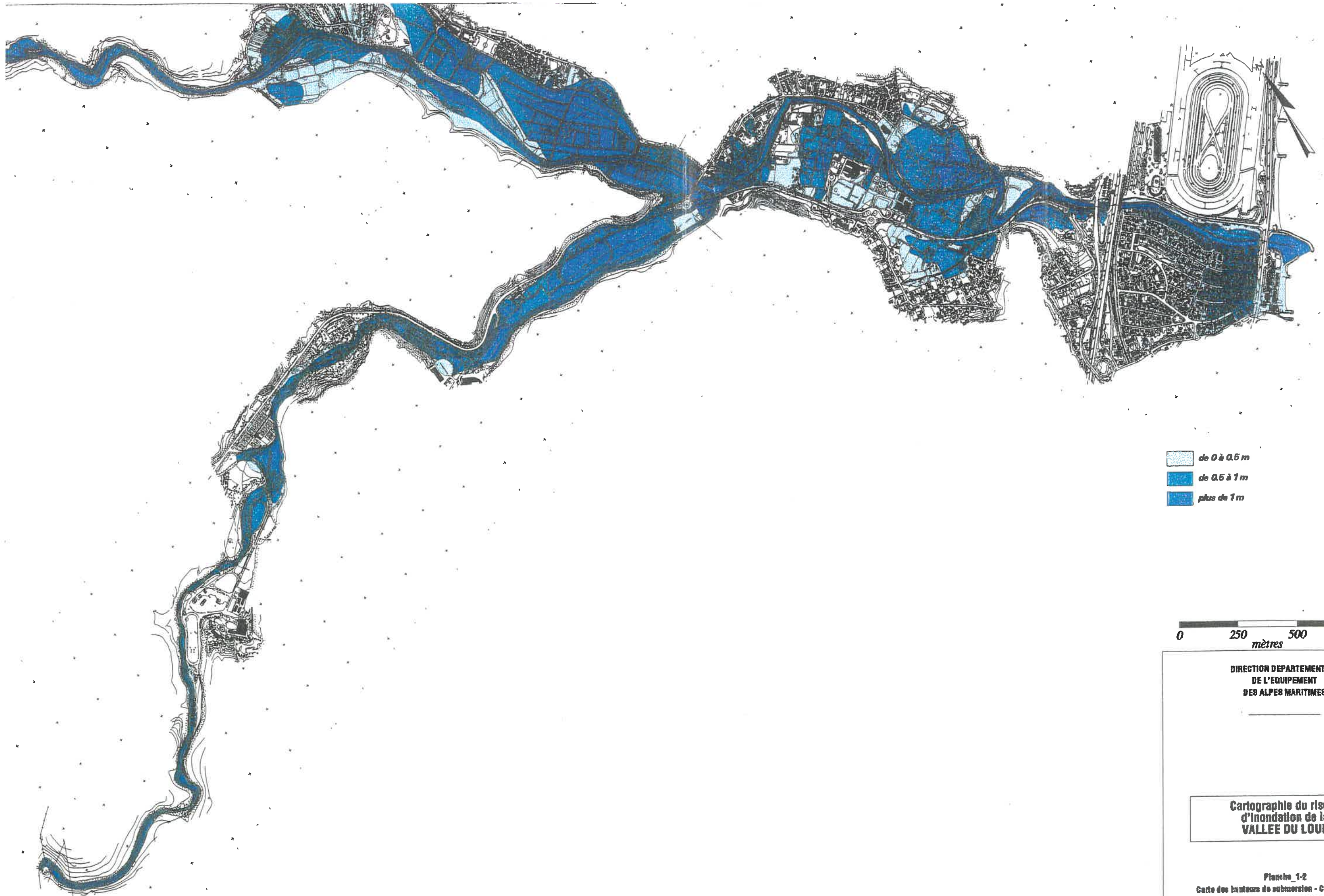
---

Planche 1-1  
Carte des hauteurs de submersion - Crues exceptionnelles  
PARTIE-HAUTE - LOUP AMONT

---

**BEOM**  
SCOTTI FRANCAIS D'INGENIERIE

00467a  
Juin 1999



- de 0 à 0,5 m
- de 0,5 à 1 m
- plus de 1 m



DIRECTION DEPARTEMENTALE  
DE L'EQUIPEMENT  
DES ALPES MARITIMES




**Cartographie du risque  
d'inondation de la  
VALLEE DU LOUP**

Planche 1-2  
Carte des hauteurs de submersion - Crue ventennale  
PARTIE BASSE - LOUP MERDARIC



80467e  
Juin 1989



-  de 0 à 0.5 m/s
-  de 0.5 à 1 m/s
-  plus de 1 m/s



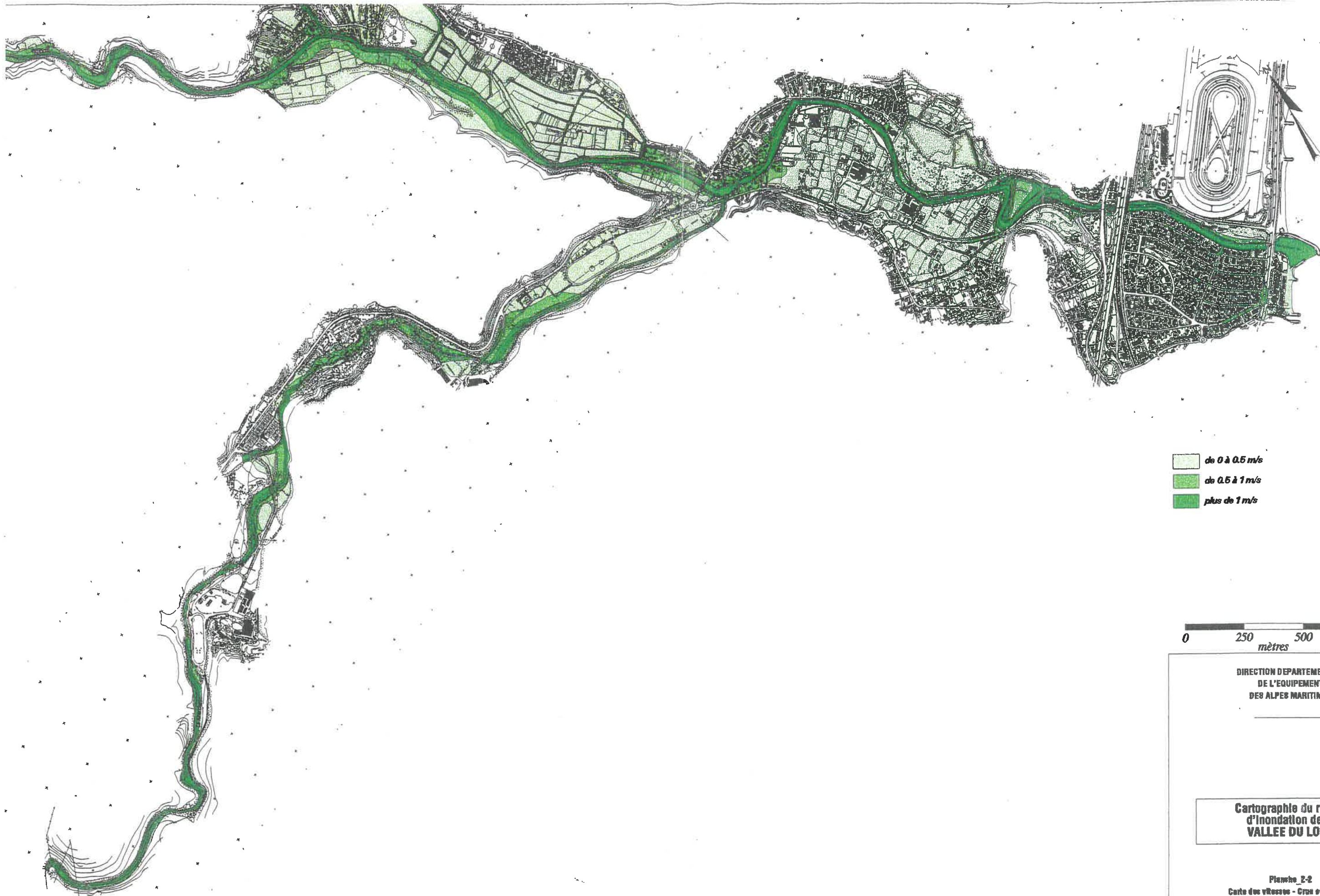
DIRECTION DEPARTEMENTALE  
DE L'EQUIPEMENT  
DES ALPES MARITIMES

**Cartographie du risque  
d'inondation de la  
VALLEE DU LOUP**

Planche 2-1  
Carte des vitesses - Crue centennale  
PARTIE-HAUTE - LOUP AMONT



84457a  
Juin 1999



- de 0 à 0.5 m/s
- de 0.5 à 1 m/s
- plus de 1 m/s

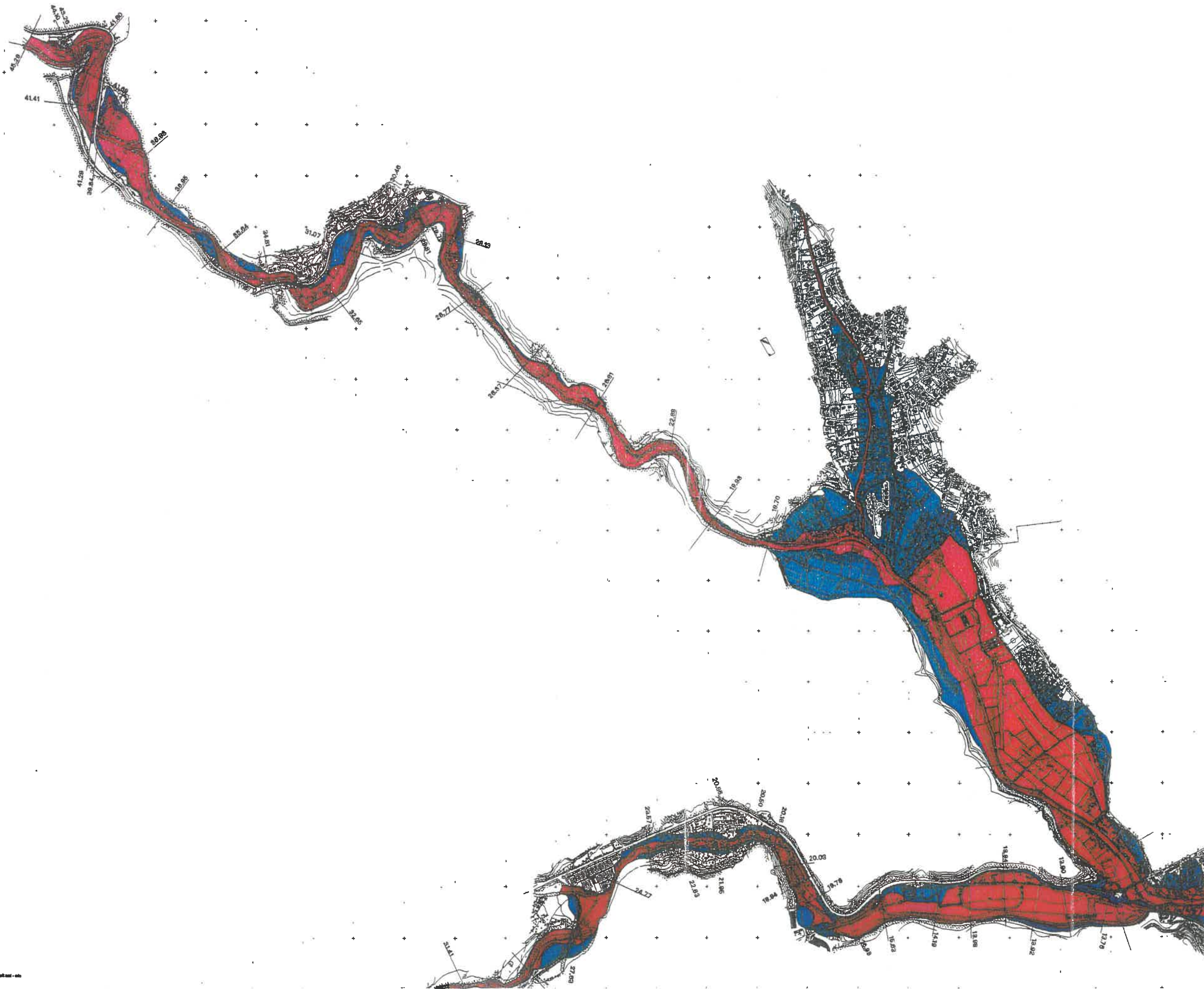


DIRECTION DÉPARTEMENTALE  
DE L'ÉQUIPEMENT  
DES ALPES MARITIMES

**Cartographie du risque  
d'inondation de la  
VALLEE DU LOUP**

Planche 2-2  
Carte des vitesses - Crue centennale  
PARTIE BASSE - LOUP MERDARIC





■ zone Bleue  
■ zone rouge

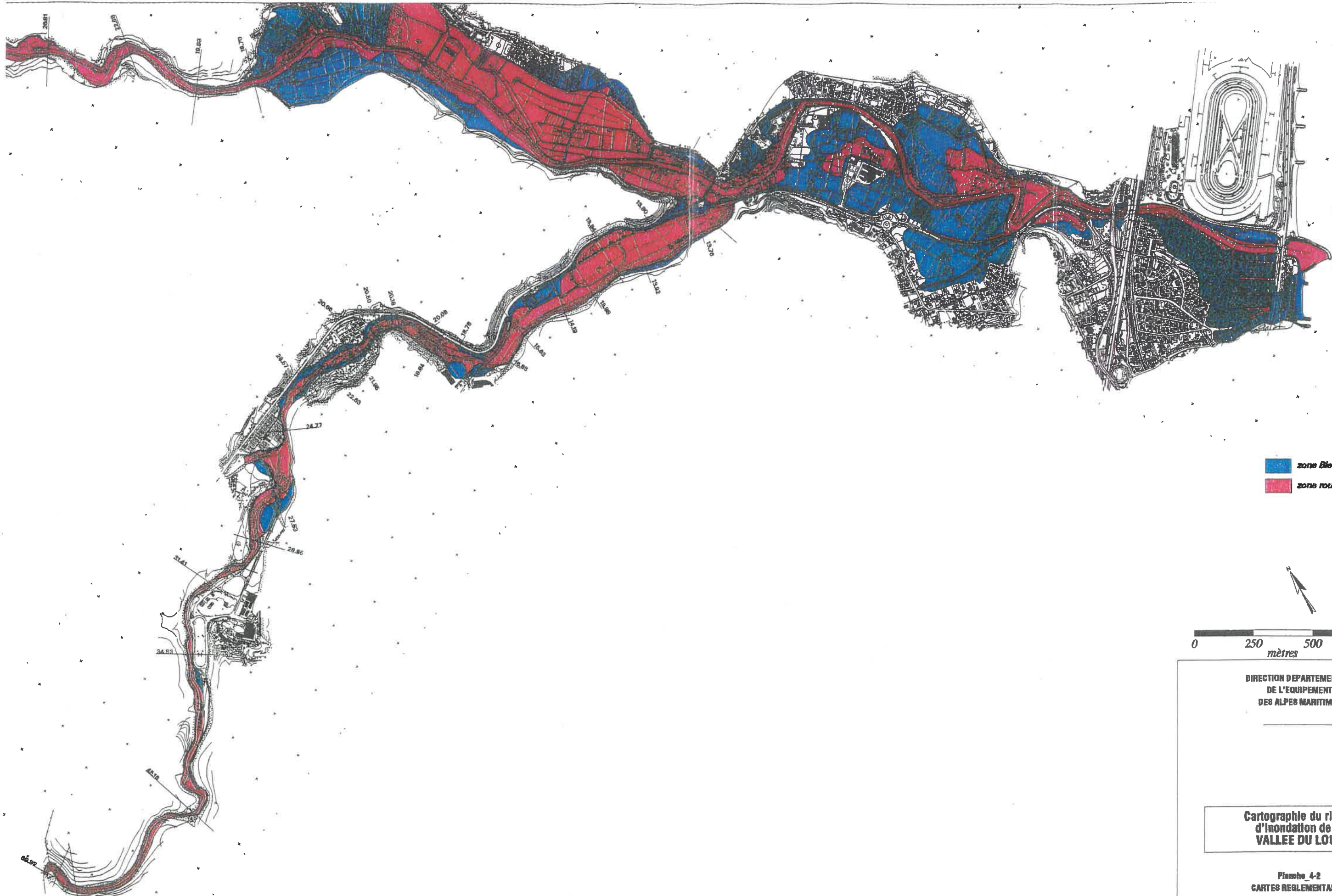


DIRECTION DEPARTEMENTALE  
 DE L'EQUIPEMENT  
 DES ALPES MARITIMES

**Cartographie du risque  
 d'inondation de la  
 VALLEE DU LOUP**

Planche 4-1  
 CARTES REGLEMENTAIRES  
 cartes calculées pour la crue centennale (ex N.G.F)  
 PARTIE-HAUTE - LOUP AMONT





■ zone Bleu  
■ zone rouge



DIRECTION DEPARTEMENTALE  
 DE L'EQUIPEMENT  
 DES ALPES MARITIMES

**Cartographie du risque  
 d'inondation de la  
 VALLEE DU LOUP**

Planche 4-2  
 CARTES REGLEMENTAIRES  
 etes calculées pour la crue centennale (ou N.G.F)  
 PARTIE BASSE - LOUP MERDARIC



964574  
 Juin 1999